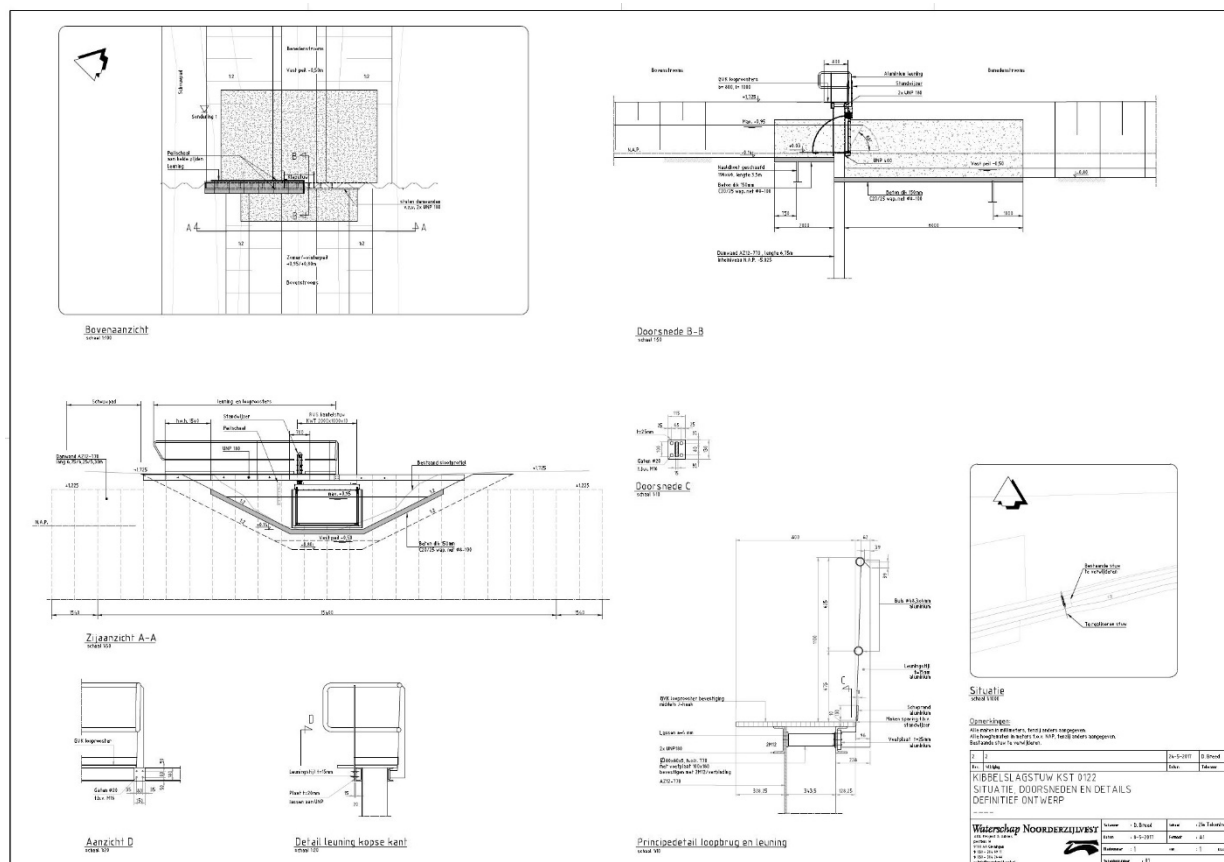




1. Revit - Stuw

Opstarten project Stuw in Revit.

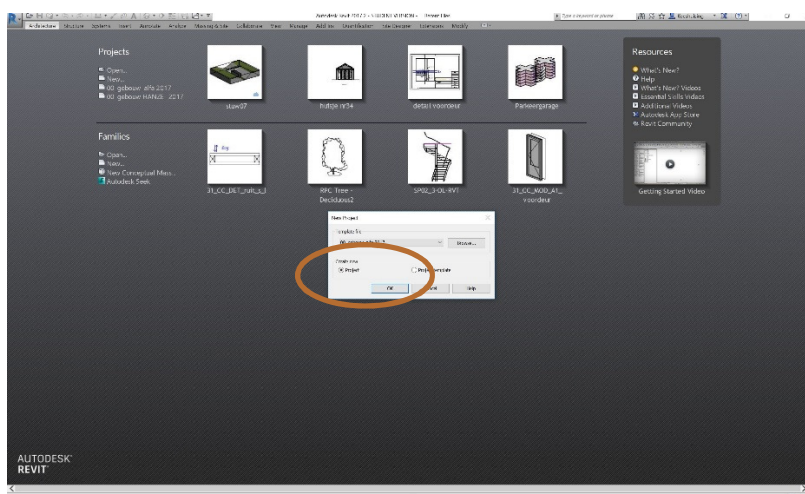
We gaan een stuw opzetten in Revit. We maken hiervoor gebruik van de kibbelslagstuw tekening van WATERSCHAP Noordzijvest. Alle maten en hoogtes kunnen we uit het voorbeeld halen.



Vanuit dit document kun je stap voor de stap de handelingen terugvinden die we moeten doen.

Opstarten Starten nieuw project Stuw in Revit.

Start een nieuw project op vanuit de Hanze template.



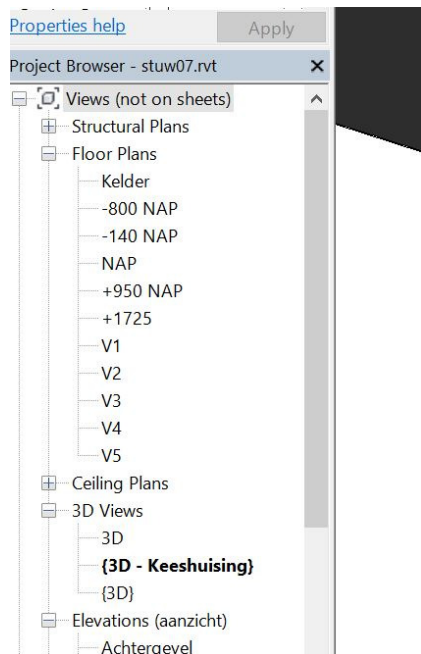


1. Revit - Interface

Hoogtes instellen:

Je gaat als eerste de hoogtes voor je project instellen. Ga in de projectbrowser naar Sections en dubbelklik op B-B. Je zit nu in de doorsnede van je project.

Door middel van create similar (CS) kun je nieuwe nivo's aanmaken.



Je verandert allereerst de naam van nivo begane grond naar NAP. Dit doe je door met de rechtermuisknop op begane grond te klikken en te kiezen voor rename. Verander nu de naam naar NAP.

Nu gaan we nieuwe nivo's aanmaken met create similar. Je opent doorsnede B-B en klikt met de rechtermuisknop op de nivolijn NAP en kiest vervolgens voor create similar.

Maak de volgende nivo's:

-800 NAP

-140 NAP

+950 NAP

+1725 NAP

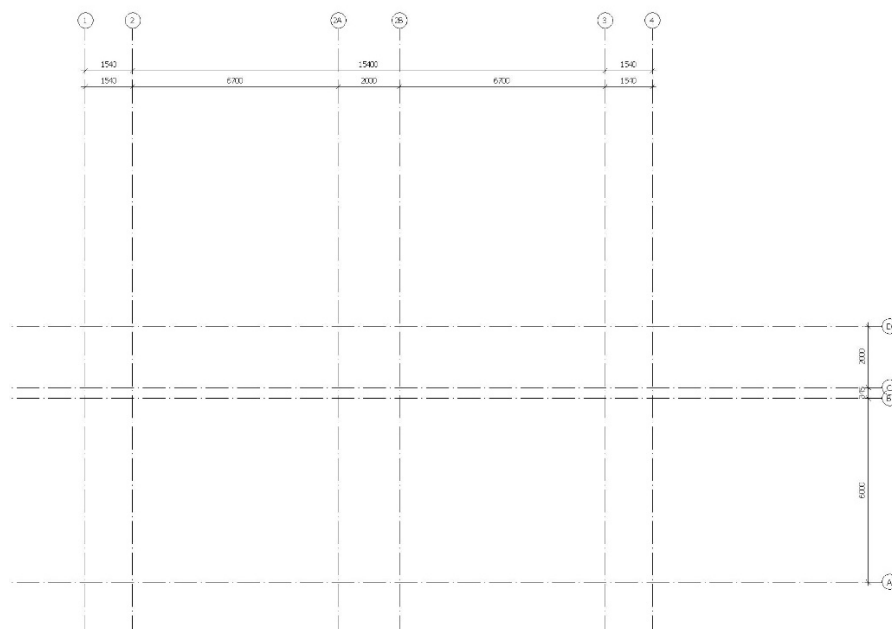


1. Revit - Stuw

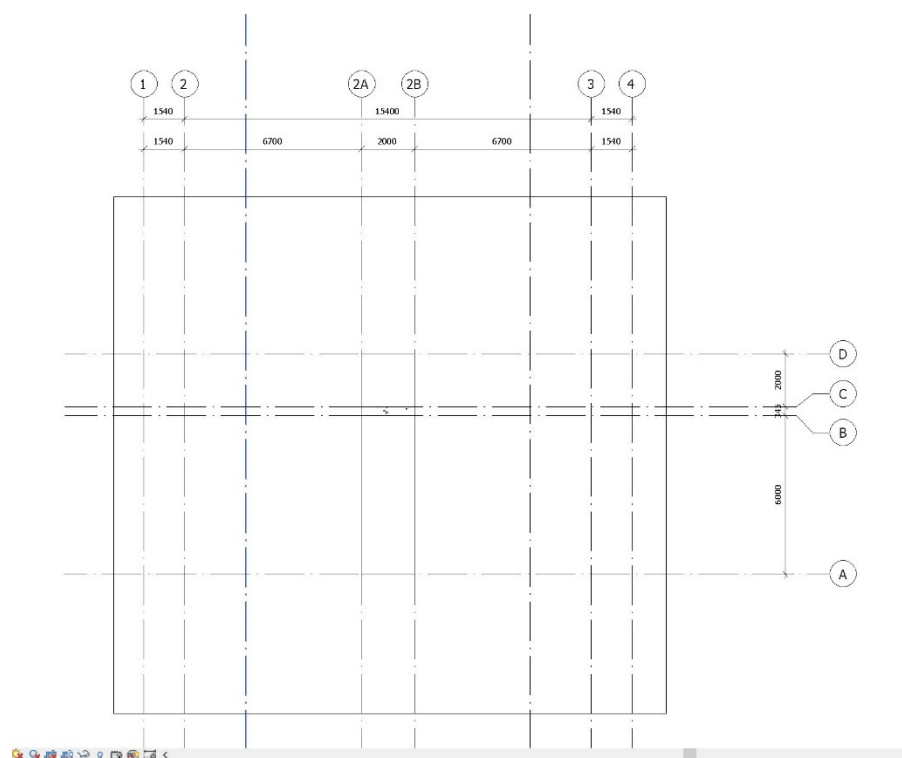
Stramien opzetten in Nivo NAP:

Ga in de projectbrowser naar nivo NAP, bovenin het werkbord kiezen we onder het architecture tab de functie grid.

We maken het volgende grid aan.



Maak met een detail line een hulpvlak aan (detail line, onder annote in het Ribbon) en teken een vlak over het grid.



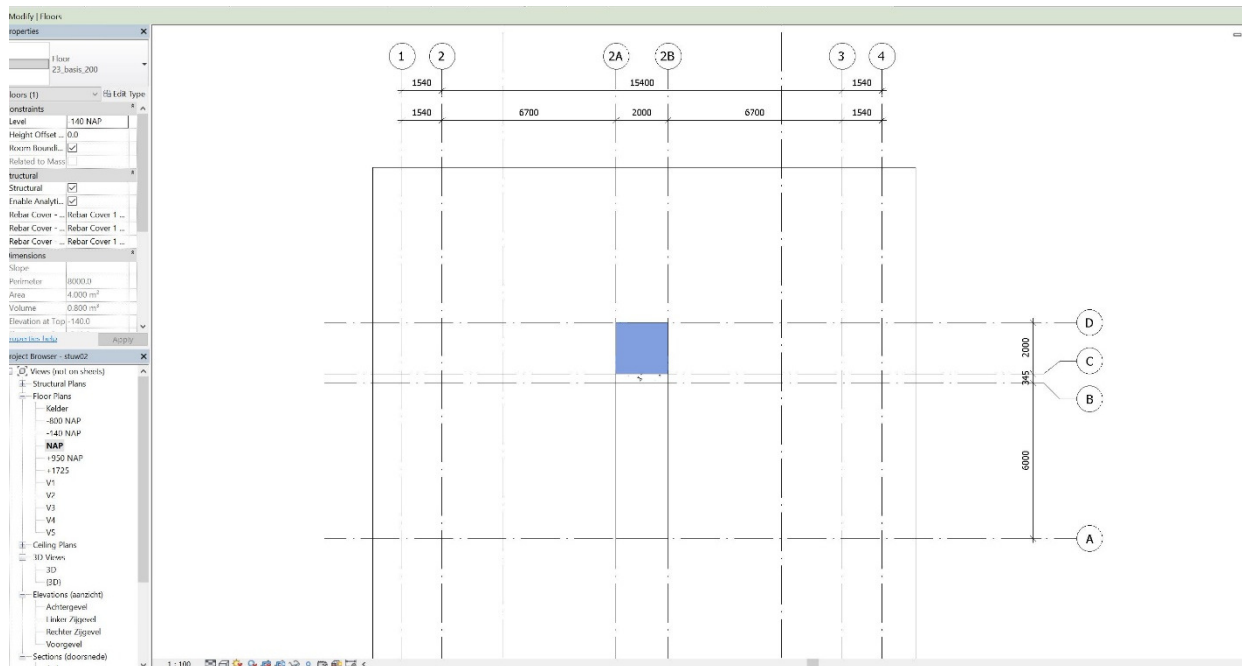


1. Revit - Stuw

Vloeren maken op 2 nivo's:

We gaan 2 vloeren maken, de eerste op het hoge nivo -140 NAP en de tweede op -800 NAP.

Ga in de projectbrowser naar nivo -140 NAP en teken de vloer zoals onderstaande afbeelding.



Ga vervolgens naar nivo -800 NAP en teken de onderstaande vloer.

